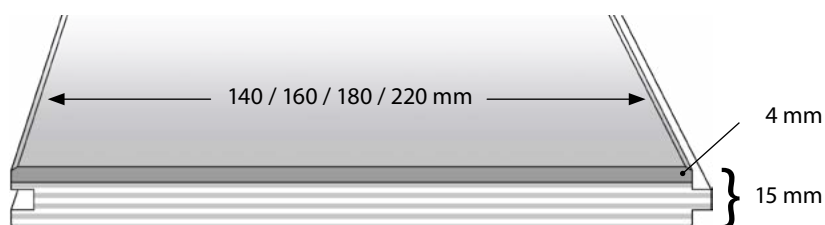


HKS confort 15/4 mm, chêne

Construction	monolame sur 2-plis, env. 4 mm de parement chêne, support bouleau multiplex, collé WBP
Dimensions	15/4 x 140 / 160 / 180 / 220 mm
Longueur	longueurs tombantes de 700 - 2.200 mm; 4-6 lames/paquets
Conditionnement	film d'emballage, carton
Profil	rainures et languettes / chanfreins (GO4)
Finition	poncé ou brossé; huilé transparent UV ou huile oxydative aspect brut
Production	selon norme EN 13489
Choix*	<p>Marquant / Prime - selon description du fournisseur sont autorisés dans ce choix:</p> <p>Marquant: Gros noeuds adhérents et mastiqués, petites fissures dans le mastic et noeuds, fissures mastiquées en surface, partiellement fissures en bout de lames mastiquées, différences de teintes naturelles, parfois coeur et aubier, structure vive.</p> <p>Prime: Noeuds adhérents jusqu'à 10 mm, noeuds jusqu'à 3 mm mastiqués, petites fissures, différences de couleurs naturelles.</p>
Pose	collé en plein ou bien flottante sur Elastillon en respectant les instructions du fabricant de colle et d'Elastilon
Entretien	selon utilisation avec les produits d'entretien HKS adaptés
Sol chauffant	Seulement chauffage hydraulique, pas électrique; température maximale en surface de 29° C, chaleur constante. Conductivité thermique 0,17 W (m K); résistance thermique 0,088 m ² K/W.
Réaction au feu	Dfl-s1
Certification	CE
Remarques	Le bois est un produit naturel, en raison des changements climatiques en hiver des joints peuvent se former et en été les lames peuvent se gonfler. Un joint de dilatation de min. 15 mm en bordure est indispensable. Il faut absolument informer le consommateur de ce phénomène „de travail des planches“.



*Selon la norme d'usine, la clause de 3% norme EN, max. 3% de la livraison entière y compris la découpe sont acceptables en dehors du choix. La marchandise doit être contrôlée avant la pose, après la pose du parquet aucune réclamation ne sera acceptée.